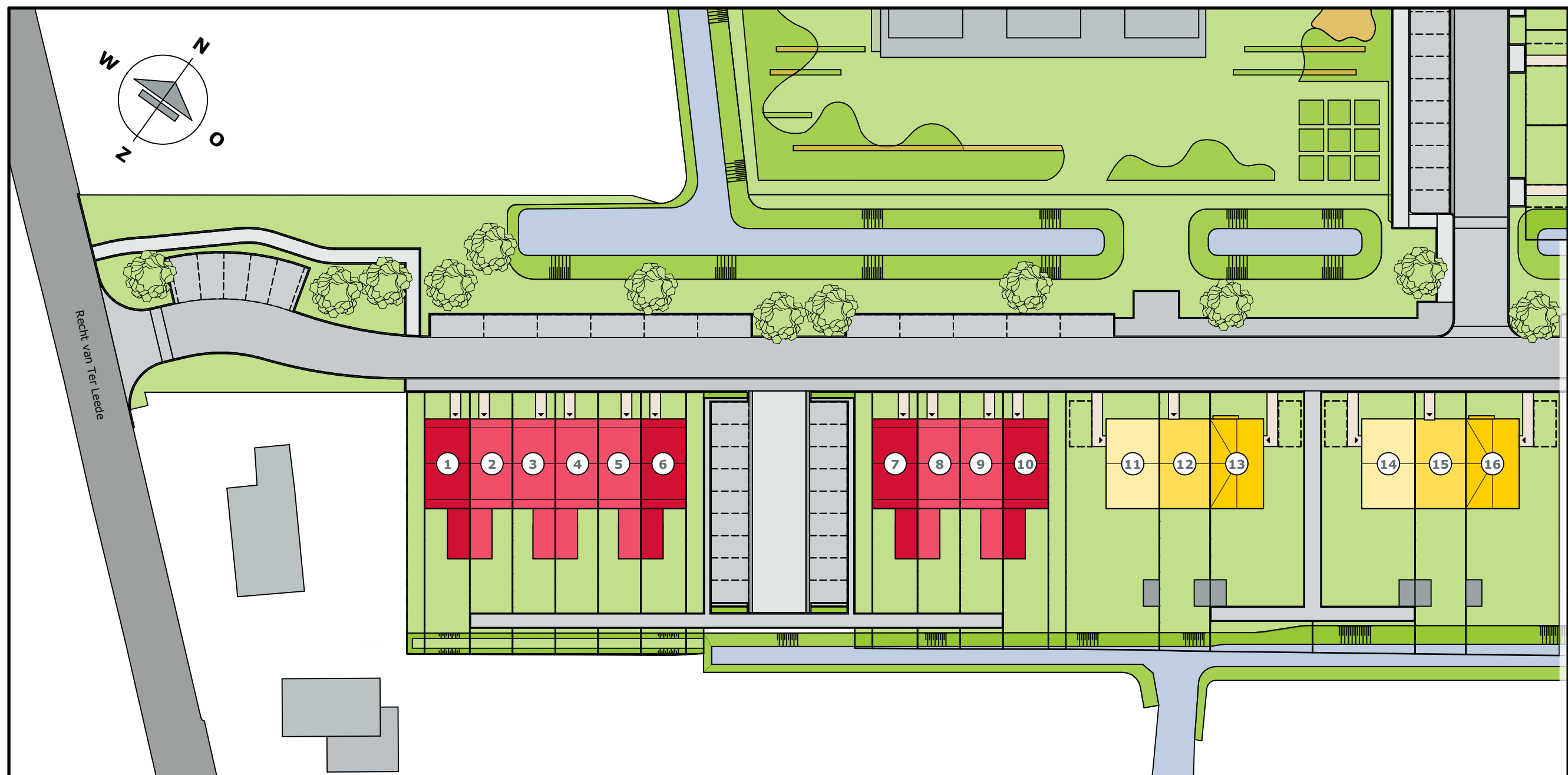


**BOUWNUMMER 12**



# BOUWNUMMER 12

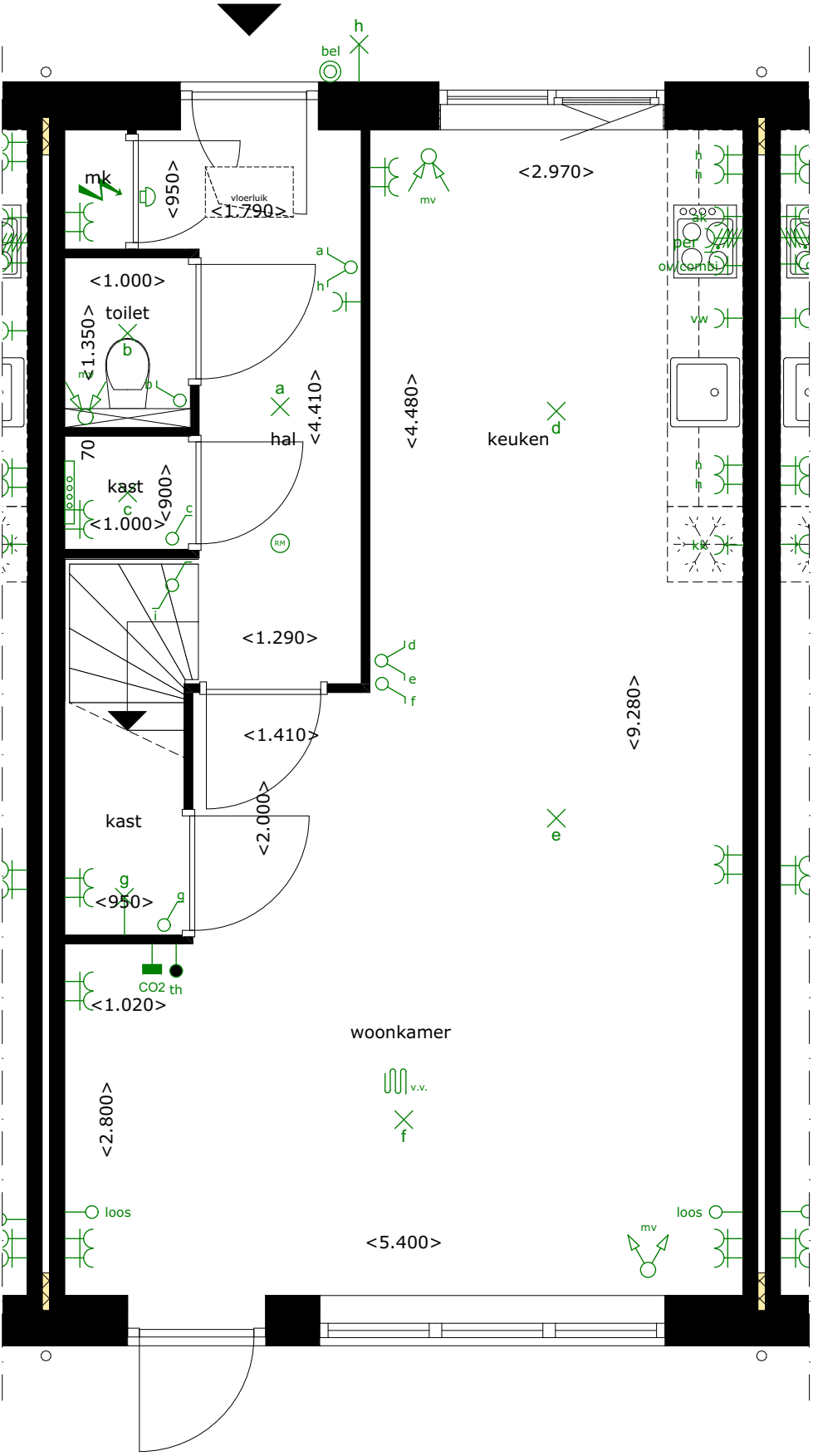
## BEGANE GROND

SCHAAL 1:50

## LEGENDA

Posities aansluitpunten zijn indicatief,  
genoemde maten kunnen wijzigigen t.g.v. verdere uitwerking.

- ⊙ Beldrukker
- ⊖ Schel t.b.v. beldrukker
- ×× Wandlichtpunt met aanduiding t.b.v. schakelaar (2.000+ vl.)
- × Lichtpunt met aanduiding t.b.v. schakelaar
- ⌈ Enkelpolige schakelaar met aanduiding t.b.v. lichtpunt
- ⌈ Serieschakelaar met aanduiding t.b.v. lichtpunt
- ⌈ Wisselschakelaar met aanduiding t.b.v. lichtpunt
- ⌈ Schakelaar in combinatie met een wandcontactdoos
- ⌈ (h) Wandcontactdoos dubbel geaard (300+ vl.) / (h=1200+ vl.)
- ⌈ (h) Wandcontactdoos enkel geaard (300+ vl.) / (h=1200+ vl.)
- ⌈ (h) Wandcontactdoos dubbel geaard spatwaterdicht opbouw (300+ vl.) / (h=1200+ vl.)
- ⌈ kk Wandcontactdoos enkel geaard t.b.v. koelkast (50+ vl.)
- ⌈ per Perilex wandcontactdoos (2 fase) t.b.v. kookplaat (50+ vl.)
- ⌈ ak Wandcontactdoos enkel geaard t.b.v. afzuigkap (2.350+ vl.)
- ⌈ wwm Wandcontactdoos enkel geaard t.b.v. wasmachine
- ⌈ wd Wandcontactdoos enkel geaard t.b.v. wasdroger
- D Data
- th Thermostaat bedraad
- mv Meganische ventilatie bedraad
- loos Leiding onbedraad
- mv Toevoerpunt mechanische ventilatie in plafond, plaats indicatief
- mv Afvoerpunt mechanische ventilatie in plafond, plaats indicatief
- ⚡ Meterkast
- ⌈ v.v. Verdeler vloerverwarming, plaats indicatief
- ⌈ v.v. Vloerverwarming
- ◁ 630 ▷ Circa maat (mm)
- ⌈ Elektrische radiator



# BOUWNUMMER 12

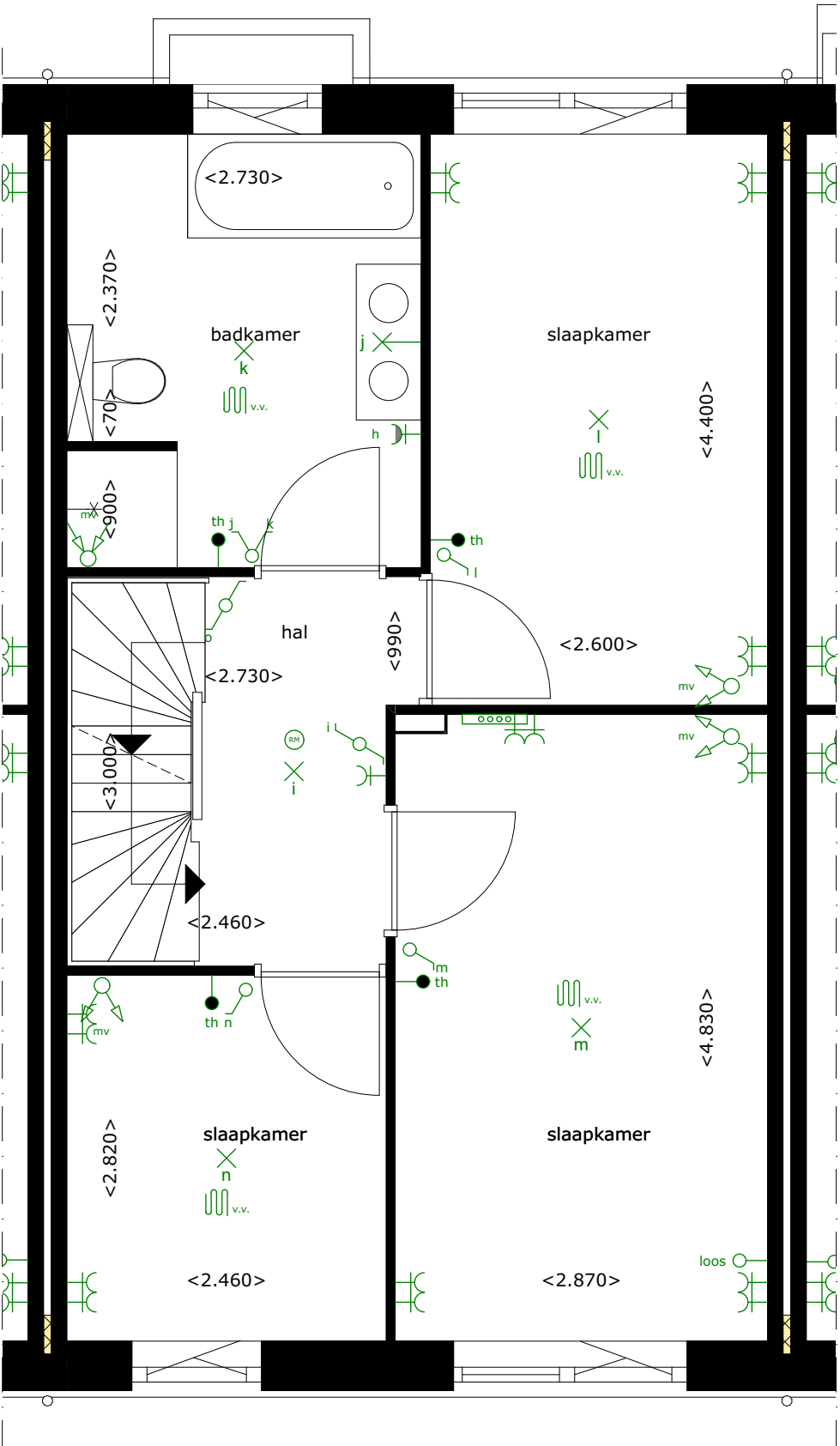
## 1E VERDIEPING

SCHAAL 1:50

## LEGENDA

Posities aansluitpunten zijn indicatief,  
genoemde maten kunnen wijzigigen t.g.v. verdere uitwerking.

- ⊙ Beldrukker
- ⊖ Schel t.b.v. beldrukker
- ×× Wandlichtpunt met aanduiding t.b.v. schakelaar (2.000+ vl.)
- × Lichtpunt met aanduiding t.b.v. schakelaar
- ⌒ Enkelpolige schakelaar met aanduiding t.b.v. lichtpunt
- ⌒ Serieschakelaar met aanduiding t.b.v. lichtpunt
- ⌒ Wisselschakelaar met aanduiding t.b.v. lichtpunt
- ⌒ Schakelaar in combinatie met een wandcontactdoos
- ⌒ (h) Wandcontactdoos dubbel geaard (300+ vl.) / (h=1200+ vl.)
- ⌒ (h) Wandcontactdoos enkel geaard (300+ vl.) / (h=1200+ vl.)
- ⌒ (h) Wandcontactdoos dubbel geaard spatwaterdicht opbouw (300+ vl.) / (h=1200+ vl.)
- ⌒ kk Wandcontactdoos enkel geaard t.b.v. koelkast (50+ vl.)
- ⌒ per Perilex wandcontactdoos (2 fase) t.b.v. kookplaat (50+ vl.)
- ⌒ ak Wandcontactdoos enkel geaard t.b.v. afzuigkap (2.350+ vl.)
- ⌒ wm Wandcontactdoos enkel geaard t.b.v. wasmachine
- ⌒ wd Wandcontactdoos enkel geaard t.b.v. wasdroger
- D Data
- th Thermostaat bedraad
- mv Meganische ventilatie bedraad
- loos Leiding onbedraad
- mv Toevoerpunt mechanische ventilatie in plafond, plaats indicatief
- mv Afvoerpunt mechanische ventilatie in plafond, plaats indicatief
- ⚡ Meterkast
- ⌒ Verdeler vloerverwarming, plaats indicatief
- ⌒ v.v. Vloerverwarming
- ◁ 630 ▷ Circa maat (mm)
- ⌒ Elektrische radiator





**BOUWNUMMER 12**

**VOORGEVEL - NOORDWEST**

**SCHAAL 1:100**



# BOUWNUMMER 12

ACHTERGEVEL - ZUIDOOST

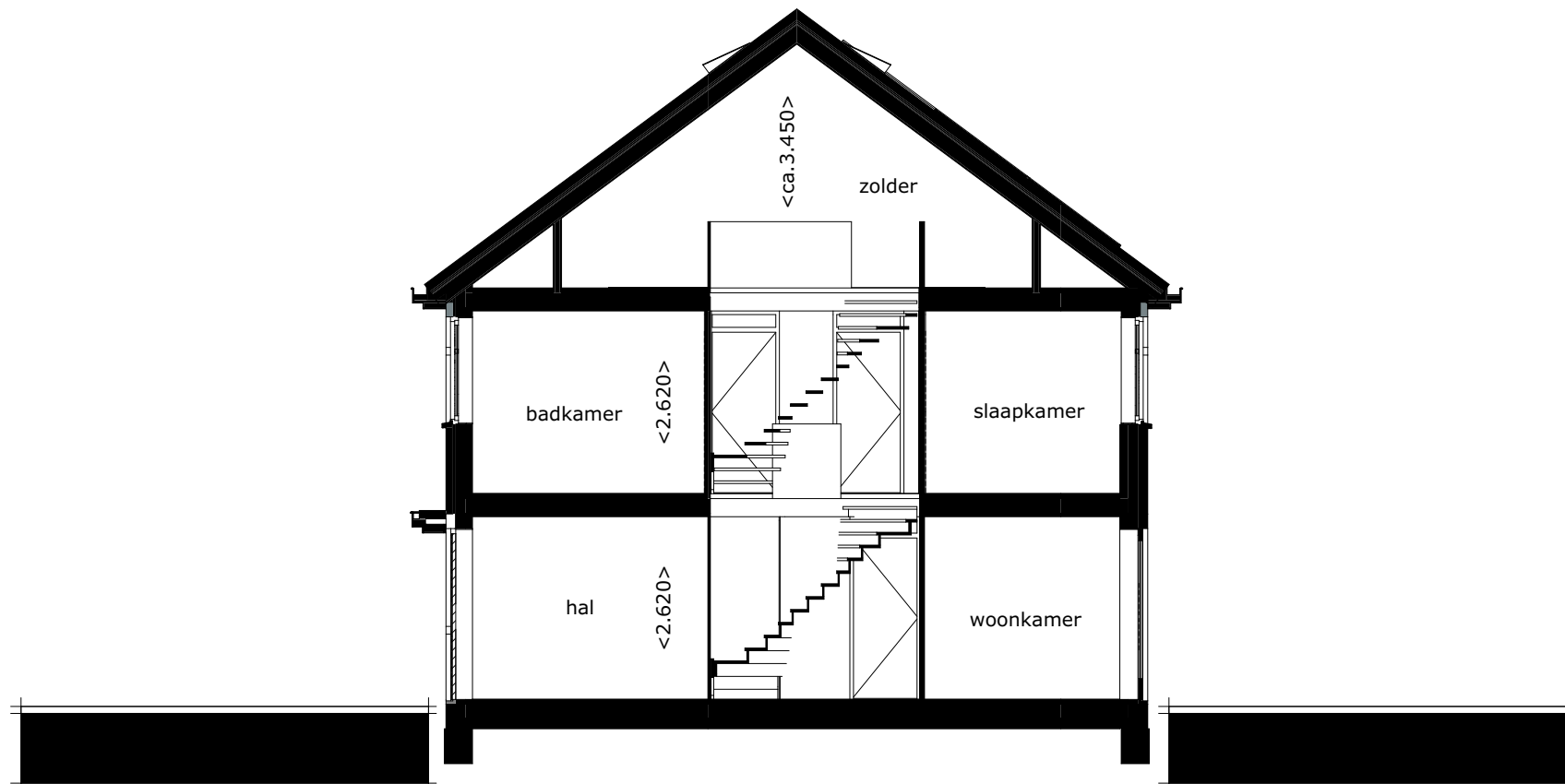
SCHAAL 1:100



# BOUWNUMMER 12

DOORSNEDE

SCHAAL 1:100



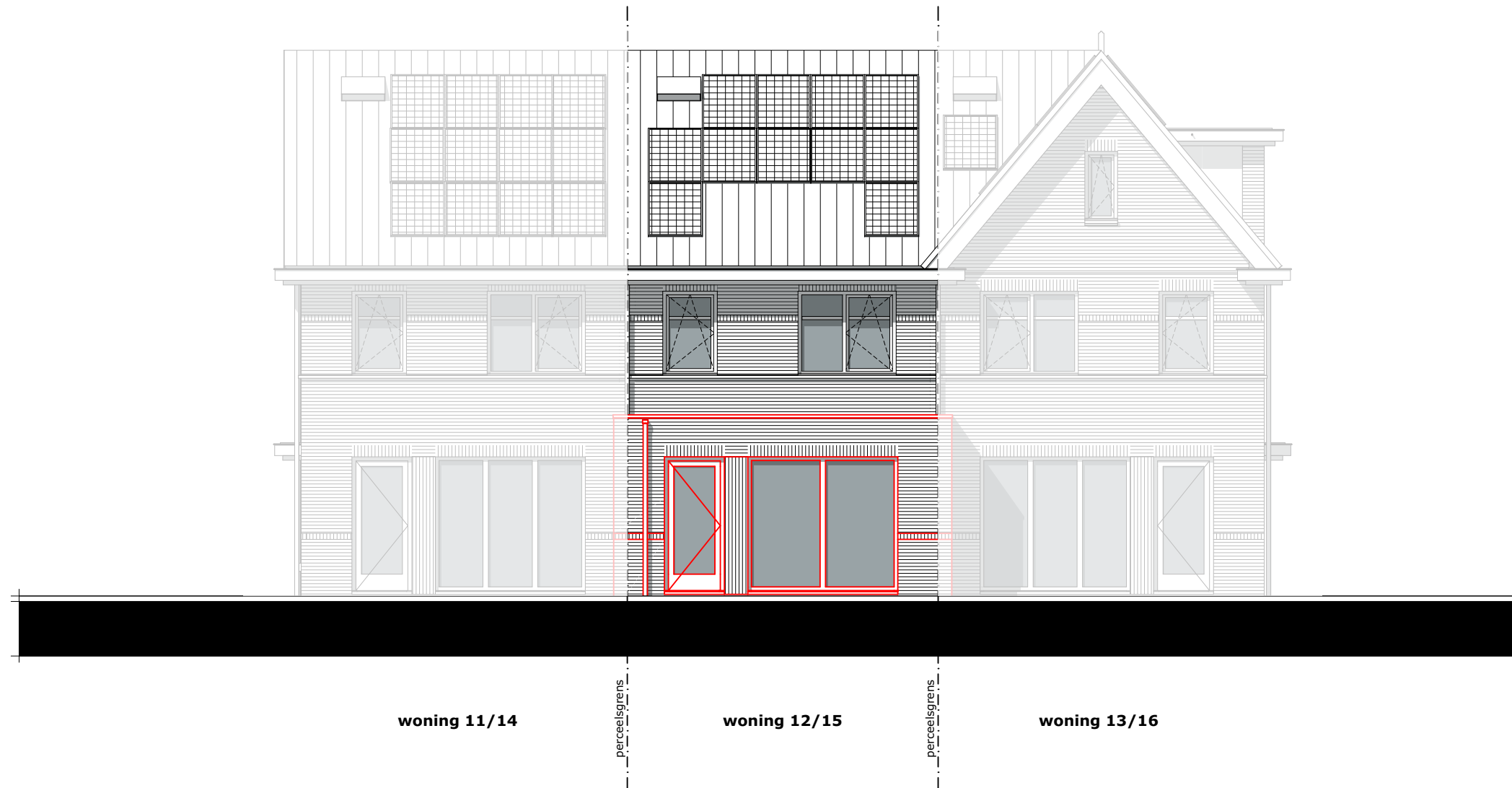




# BOUWNUMMER 12

ACHTERGEVEL - ZUIDOOST - OPTIE 101  
UITBOUW 1.20 METER

SCHAAL 1:100



# BOUWNUMMER 12

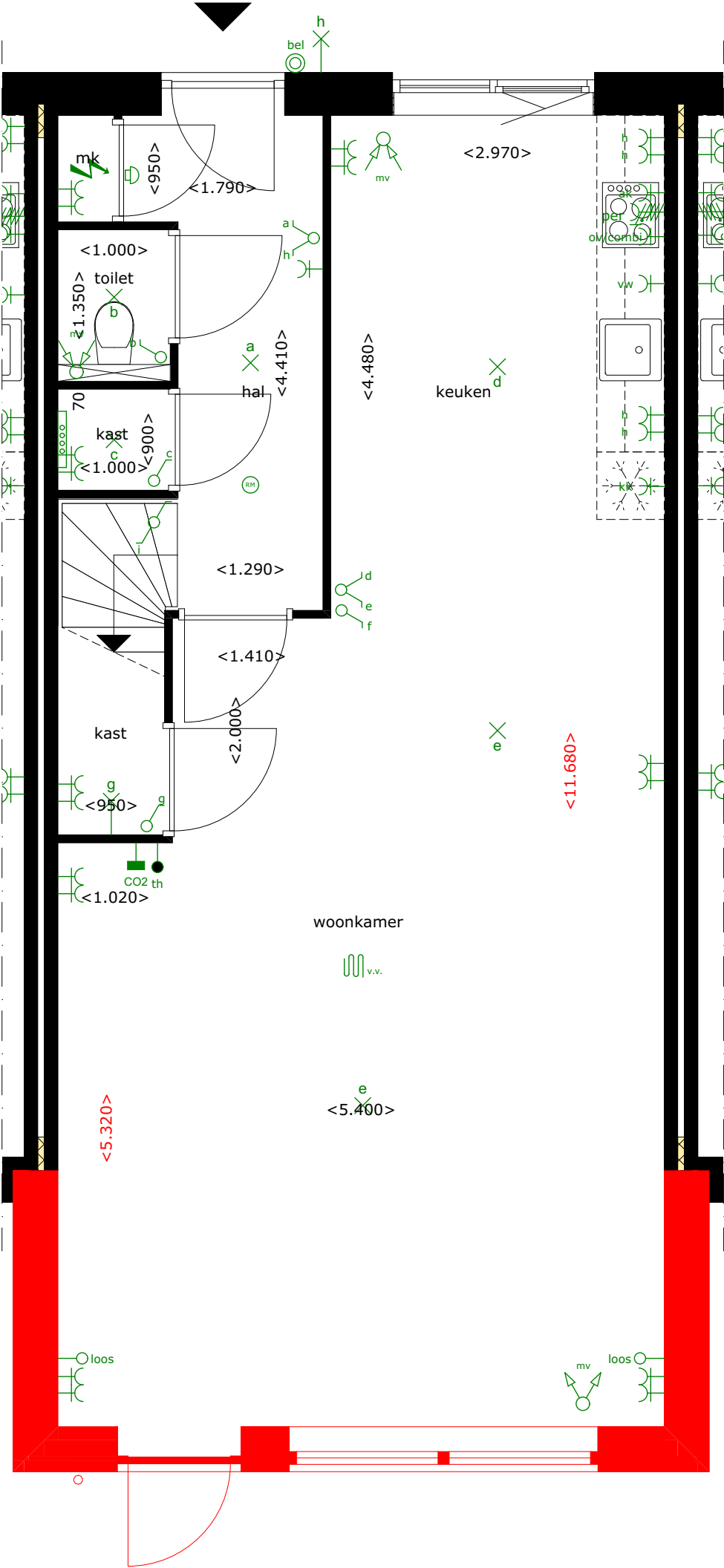
BEGANE GROND - OPTIE 104  
UITBOUW 2.40 METER

SCHAAL 1:50

## LEGENDA

Posities aansluitpunten zijn indicatief,  
genoemde maten kunnen wijzigigen t.g.v. verdere uitwerking.

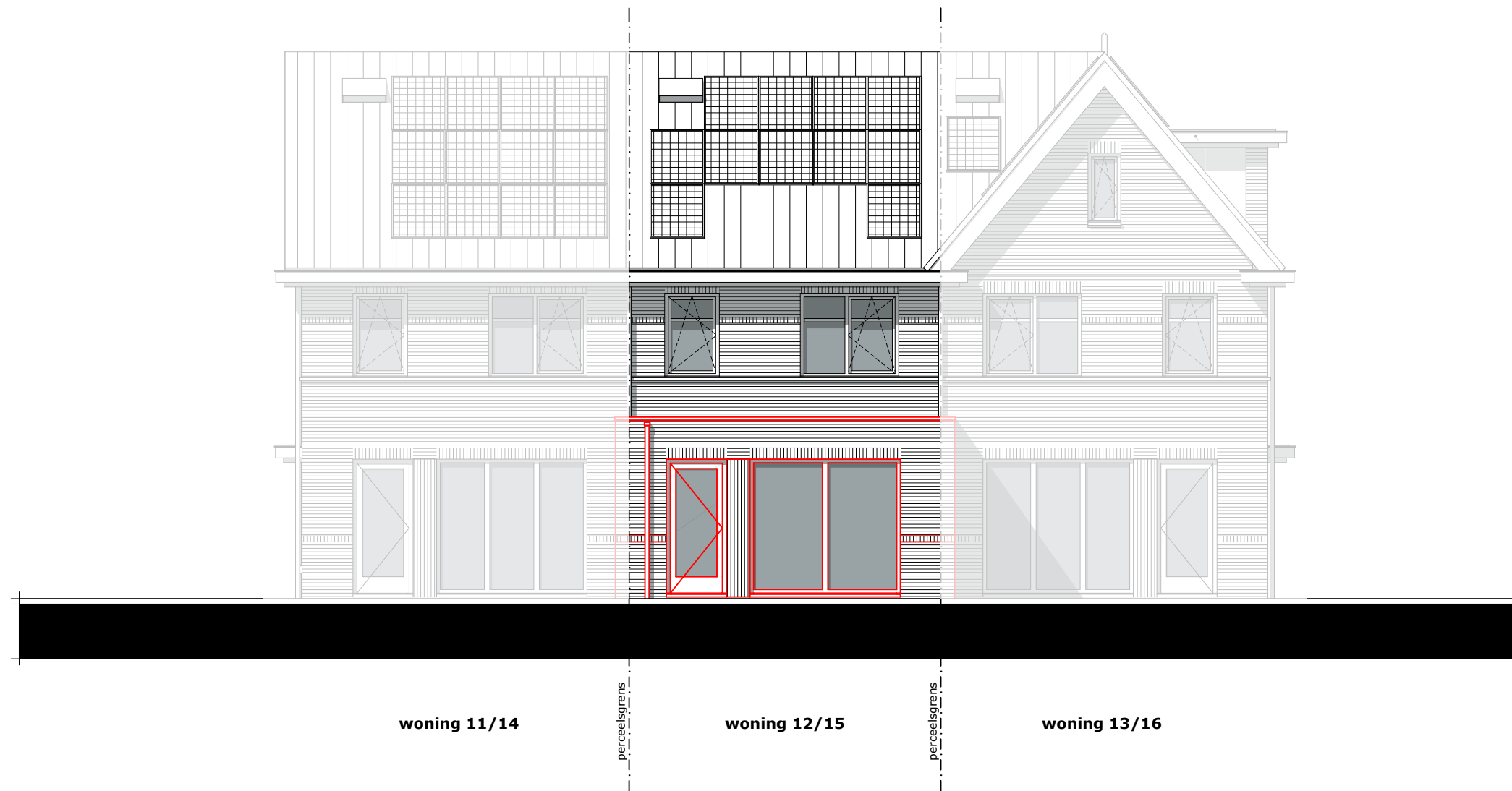
- ⊙ Beldrukker
- ⊖ Schel t.b.v. beldrukker
- ×× Wandlichtpunt met aanduiding t.b.v. schakelaar (2.000+ vl.)
- × Lichtpunt met aanduiding t.b.v. schakelaar
- ⌒ Enkelpolige schakelaar met aanduiding t.b.v. lichtpunt
- ⌒ Serieschakelaar met aanduiding t.b.v. lichtpunt
- ⌒ Wisselschakelaar met aanduiding t.b.v. lichtpunt
- ⌒ Schakelaar in combinatie met een wandcontactdoos
- ⌒ (h) Wandcontactdoos dubbel geaard (300+ vl.) / (h=1200+ vl.)
- ⌒ (h) Wandcontactdoos enkel geaard (300+ vl.) / (h=1200+ vl.)
- ⌒ (h) Wandcontactdoos dubbel geaard spatwaterdicht opbouw (300+ vl.) / (h=1200+ vl.)
- ⌒ kk Wandcontactdoos enkel geaard t.b.v. koelkast (50+ vl.)
- ⌒ per Perilex wandcontactdoos (2 fase) t.b.v. kookplaat (50+ vl.)
- ⌒ ak Wandcontactdoos enkel geaard t.b.v. afzuigkap (2.350+ vl.)
- ⌒ wm Wandcontactdoos enkel geaard t.b.v. wasmachine
- ⌒ wd Wandcontactdoos enkel geaard t.b.v. wasdroger
- D Data
- th Thermostaat bedraad
- mv Meganische ventilatie bedraad
- loos Leiding onbedraad
- mv Toevoerpunt mechanische ventilatie in plafond, plaats indicatief
- mv Afvoerpunt mechanische ventilatie in plafond, plaats indicatief
- ⚡ Meterkast
- ⌒ Verdeler vloerverwarming, plaats indicatief
- ⌒ v.v. Vloerverwarming
- ◁ 630 ▷ Circa maat (mm)
- ⌒ Elektrische radiator



# BOUWNUMMER 12

ACHTERGEVEL - ZUIDOOST - OPTIE 104  
UITBOUW 2.40 METER

SCHAAL 1:100



# BOUWNUMMER 12

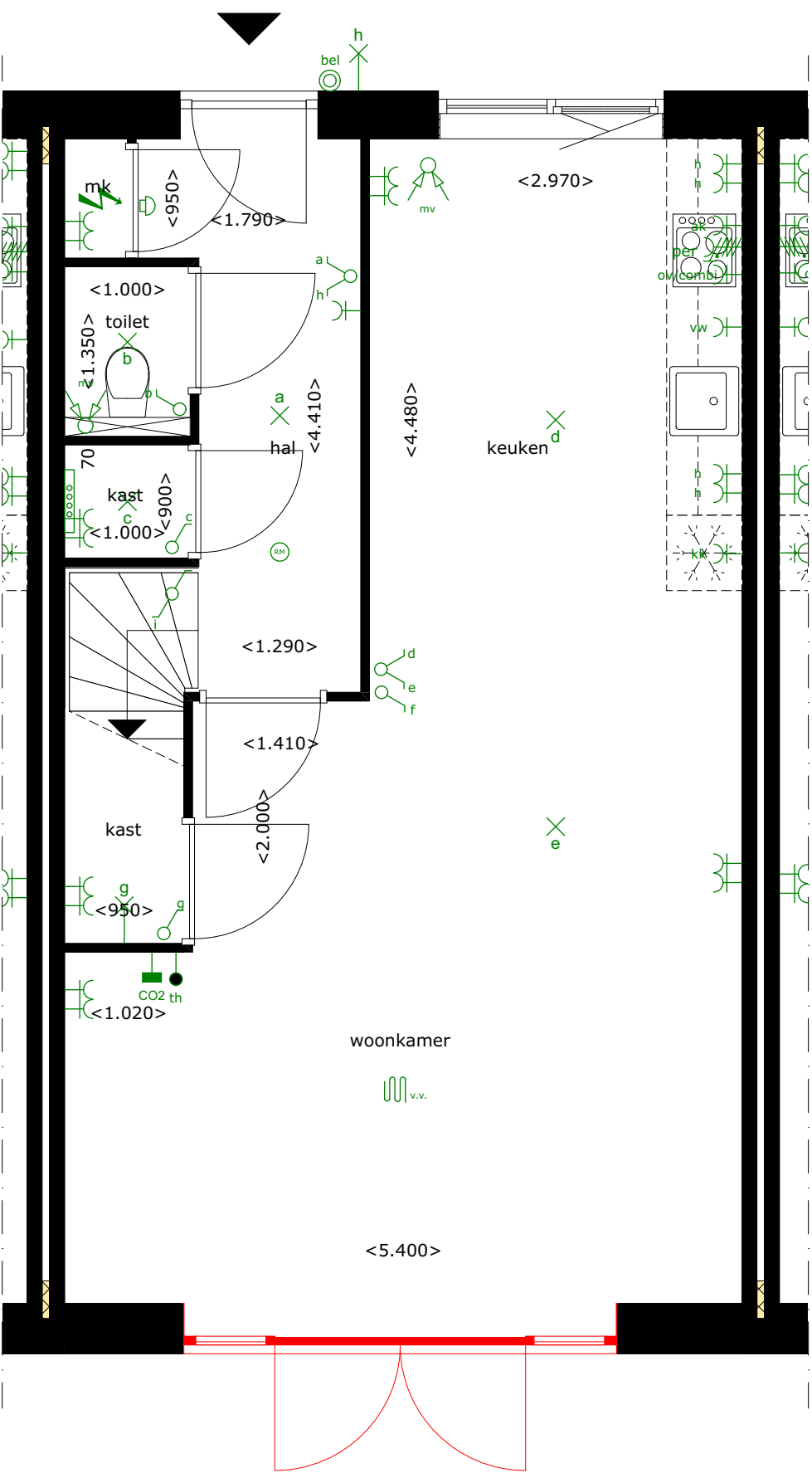
## BEGANE GROND - OPTIE 112 KOZIJN MET DUBBELE DEUREN

SCHAAL 1:50

### LEGENDA

Posities aansluitpunten zijn indicatief,  
genoemde maten kunnen wijzigigen t.g.v. verdere uitwerking.

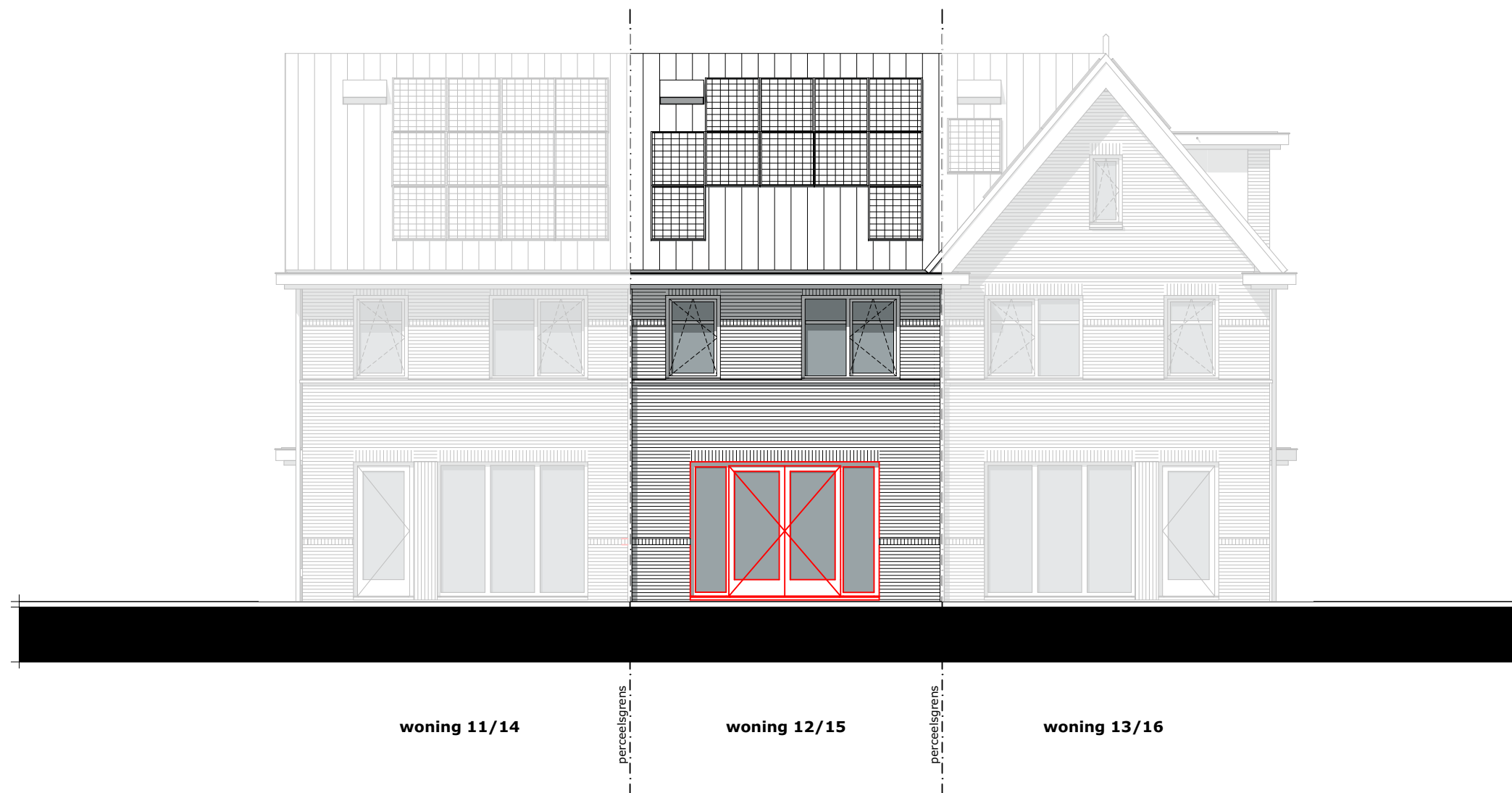
- ⊙ Beldrukker
- ⊖ Schel t.b.v. beldrukker
- ×× Wandlichtpunt met aanduiding t.b.v. schakelaar (2.000+ vl.)
- × Lichtpunt met aanduiding t.b.v. schakelaar
- ⌞ Enkelpolige schakelaar met aanduiding t.b.v. lichtpunt
- ⌞ Serieschakelaar met aanduiding t.b.v. lichtpunt
- ⌞ Wisselschakelaar met aanduiding t.b.v. lichtpunt
- ⌞ Schakelaar in combinatie met een wandcontactdoos
- ⌞ (h) Wandcontactdoos dubbel geaard (300+ vl.) / (h=1200+ vl.)
- ⌞ (h) Wandcontactdoos enkel geaard (300+ vl.) / (h=1200+ vl.)
- ⌞ (h) Wandcontactdoos dubbel geaard spatwaterdicht opbouw (300+ vl.) / (h=1200+ vl.)
- ⌞ kk Wandcontactdoos enkel geaard t.b.v. koelkast (50+ vl.)
- ⌞ per Perilex wandcontactdoos (2 fase) t.b.v. kookplaat (50+ vl.)
- ⌞ ak Wandcontactdoos enkel geaard t.b.v. afzuigkap (2.350+ vl.)
- ⌞ wm Wandcontactdoos enkel geaard t.b.v. wasmachine
- ⌞ wd Wandcontactdoos enkel geaard t.b.v. wasdroger
- D Data
- th Thermostaat bedraad
- mv Meganische ventilatie bedraad
- loos Leiding onbedraad
- mv Toevoerpunt mechanische ventilatie in plafond, plaats indicatief
- mv Afvoerpunt mechanische ventilatie in plafond, plaats indicatief
- ⚡ Meterkast
- ⌞ v.v. Verdeler vloerverwarming, plaats indicatief
- ⌞ v.v. Vloerverwarming
- ◁ 630 ▷ Circa maat (mm)
- ⌞ Elektrische radiator



# BOUWNUMMER 12

ACHTERGEVEL - ZUIDOOST - OPTIE 112  
KOZIJN MET DUBBELE DEUREN

SCHAAL 1:100



# BOUWNUMMER 12

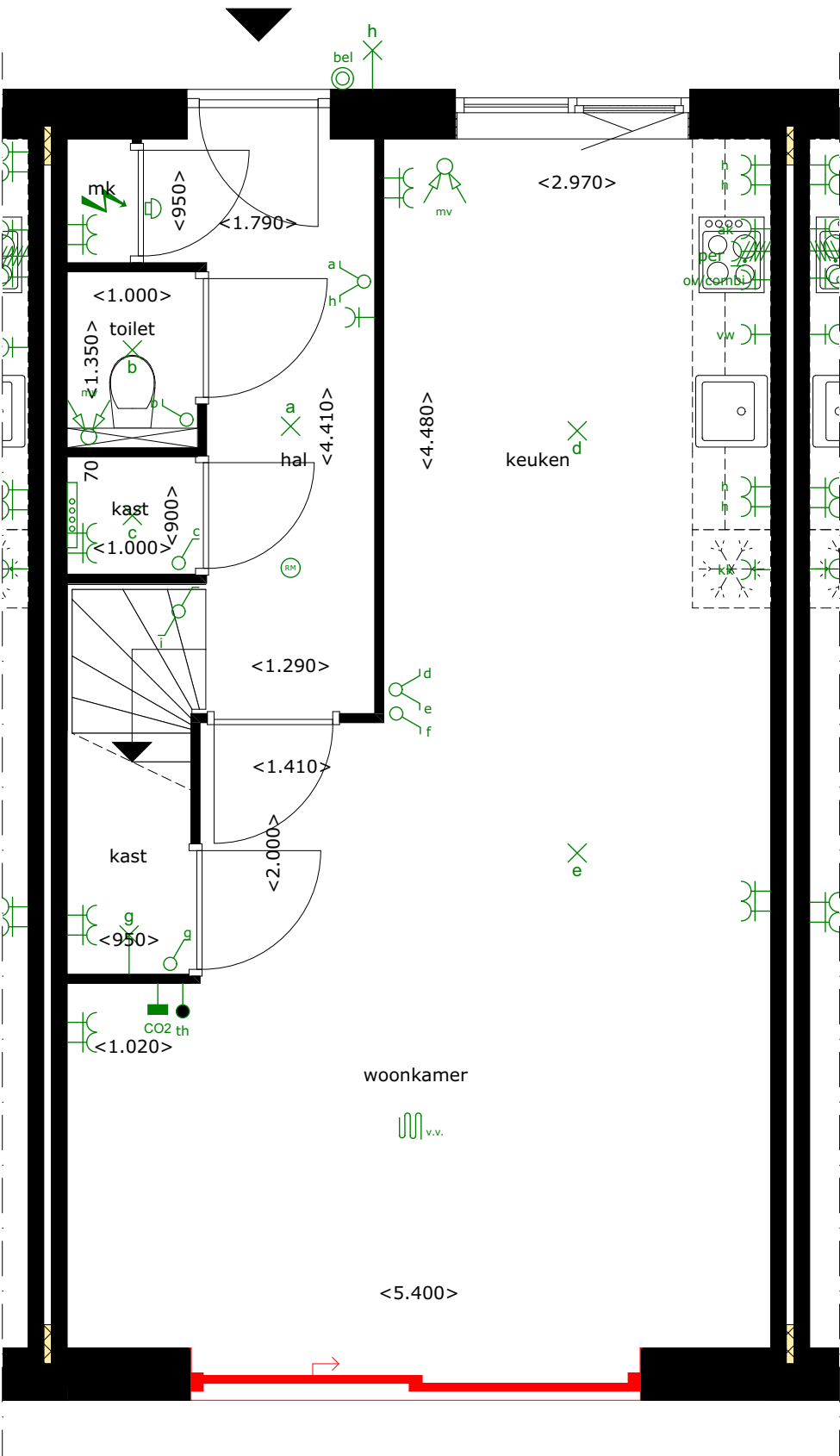
## BEGANE GROND - OPTIE 115 SCHUIFPUI ACHTERGEVEL

SCHAAL 1:50

### LEGENDA

Posities aansluitpunten zijn indicatief,  
genoemde maten kunnen wijzigigen t.g.v. verdere uitwerking.

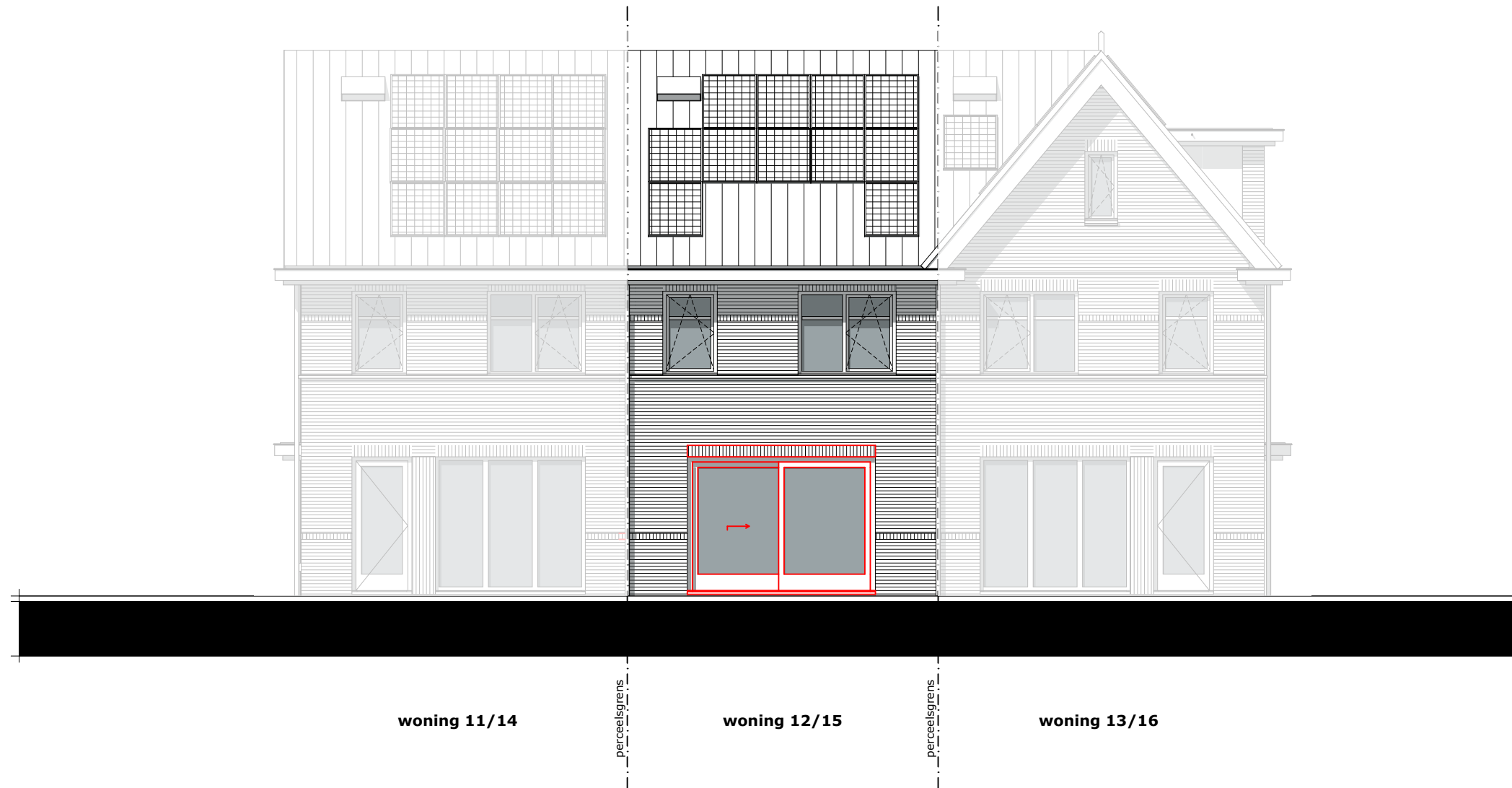
- ⊙ Beldrukker
- ⊖ Schel t.b.v. beldrukker
- ×× Wandlichtpunt met aanduiding t.b.v. schakelaar (2.000+ vl.)
- × Lichtpunt met aanduiding t.b.v. schakelaar
- ⌒ Enkelpolige schakelaar met aanduiding t.b.v. lichtpunt
- ⌒ Serieschakelaar met aanduiding t.b.v. lichtpunt
- ⌒ Wisselschakelaar met aanduiding t.b.v. lichtpunt
- ⌒ Schakelaar in combinatie met een wandcontactdoos
- ⌒ (h) Wandcontactdoos dubbel geaard (300+ vl.) / (h=1200+ vl.)
- ⌒ (h) Wandcontactdoos enkel geaard (300+ vl.) / (h=1200+ vl.)
- ⌒ (h) Wandcontactdoos dubbel geaard spatwaterdicht opbouw (300+ vl.) / (h=1200+ vl.)
- ⌒ kk Wandcontactdoos enkel geaard t.b.v. koelkast (50+ vl.)
- ⌒ per Perilex wandcontactdoos (2 fase) t.b.v. kookplaat (50+ vl.)
- ⌒ ak Wandcontactdoos enkel geaard t.b.v. afzuigkap (2.350+ vl.)
- ⌒ wm Wandcontactdoos enkel geaard t.b.v. wasmachine
- ⌒ wd Wandcontactdoos enkel geaard t.b.v. wasdroger
- D Data
- th Thermostaat bedraad
- mv Meganische ventilatie bedraad
- loos Leiding onbedraad
- mv Toevoerpunt mechanische ventilatie in plafond, plaats indicatief
- mv Afvoerpunt mechanische ventilatie in plafond, plaats indicatief
- ⚡ Meterkast
- ⌒ v.v. Verdeler vloerverwarming, plaats indicatief
- ⌒ v.v. Vloerverwarming
- ◁ 630 ▷ Circa maat (mm)
- ⌒ Elektrische radiator



# BOUWNUMMER 12

ACHTERGEVEL - ZUIDOOST - OPTIE 115  
SCHUIFPUI ACHTERGEVEL

SCHAAL 1:100







# BOUWNUMMER 12

VOORGEVEL - NOORDWEST - OPTIE 116  
DAKKAPEL VOORZIJDE

SCHAAL 1:100



# BOUWNUMMER 12

VOORGEVEL - NOORDWEST - OPTIE 118  
(EXTRA) DAKRAAM VOORZIJDE

SCHAAL 1:100

